

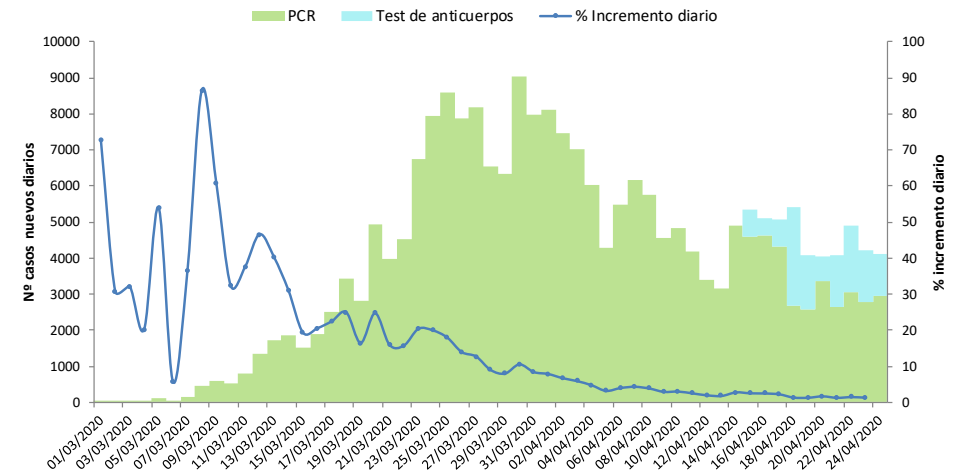
Actualización nº 86. Enfermedad por el coronavirus (COVID-19). 25.04.2020 (datos consolidados a las 21:00 horas del 24.04.2020)

SITUACIÓN EN ESPAÑA

En España, hasta el momento se han notificado un total de 205.905 casos confirmados de COVID-19 por PCR, 22.902 fallecidos y 95.708 curados (Tabla 1, Tabla 2, Figura 1 y Figura 2). Además se han notificado resultados positivos con test de anticuerpos en 17.854 personas.

Tabla 1. Casos de COVID-19 confirmados por PCR totales, nuevos, incremento e incidencia acumulada de los últimos 14 días; casos confirmados totales por test de anticuerpos y anticuerpos positivos sin síntomas en el momento de diagnóstico; y total de personas con test positivo por Comunidades Autónomas en España, 25.04.2020 (datos consolidados a las 21:00 horas del 24.04.2020).

CCAA	Confirmados por PCR			
	Total	Nuevos	Incremento confirmados	IA (14 d.)
Andalucía	11.703	167	1,4%	23,66
Aragón	4.922	55	1,1%	72,24
Asturias	2.238	4	0,2%	40,18
Baleares	1.847	26	1,4%	29,58
Canarias	2.155	15	0,7%	12,45
Cantabria	2.071	16	0,8%	60,58
Castilla La Mancha	15.509	144	0,9%	100,99
Castilla y León	15.990	298	1,9%	185,33
Cataluña	46.261	717	1,6%	172,99
Ceuta	100	0	0,0%	8,26
C. Valenciana	10.066	127	1,3%	29,74
Extremadura	2.718	0	0,0%	21,73
Galicia*	9.116	184	2,1%	71,87
Madrid	58.819	628	1,1%	194,65
Melilla	108	1	0,9%	11,56
Murcia	1.468	0	0,0%	3,68
Navarra	4.627	46	1,0%	123,81
País Vasco	12.366	485	4,1%	83,84
La Rioja	3.821	31	0,8%	188,76
ESPAÑA	205.905	2.944	1,5%	93,68



IA (14 d.): Incidencia acumulada (casos acumulados por 100.000 habitantes notificados en los últimos 14 días)

*Galicia no diferencia entre casos confirmados por PCR o test de anticuerpos por lo que para los cálculos de nuevos, incrementos e IA se ha considerado el total de confirmados.

Tabla 2. Casos de COVID-19 que han precisado hospitalización, ingreso en UCI, fallecidos por Comunidades Autónomas en España, 25.04.2020 (datos consolidados a las 21:00 horas del 24.04.2020).

CCAA	Casos que han precisado hospitalización		Casos que han ingresado en UCI		Fallecidos		Curados	
	Total	Nuevos	Total	Nuevos	Total	Nuevos	Total	Nuevos
Andalucía	5.715	40	717	3	1.131	24	4.295	303
Aragón	2.372	13	255	1	709	14	1.929	148
Asturias	1.760	32	132	1	239	8	716	28
Baleares	1.058	18	166	0	174	2	1.102	21
Canarias	878	10	171	2	130	2	1.036	19
Cantabria	982	4	78	0	182	4	1.046	133
Castilla La Mancha	8.385	43	559	6	2.292	37	4.876	94
Castilla y León	7.555	49	511	1	1.639	27	6.033	90
Cataluña	24.130	0	2.576	7	4.498	105	16.753	615
Ceuta	10	0	4	0	4	0	98	14
C. Valenciana	4.978	33	653	2	1.172	25	6.033	224
Extremadura	1.447	34	107	0	416	5	1.510	152
Galicia	2.722	15	90 [‡]		388	6	1.783	53
Madrid	6.183 [‡]		892 [‡]		7.848	83	34.902	690
Melilla	44	0	3	0	2	0	77	16
Murcia	625	0	105	0	126	1	842	51
Navarra	1.937	22	129	0	429	12	1.737	185
País Vasco	6.375	60	525	7	1.212	19	8.941	482
La Rioja	1.360	16	83	1	311	4	1.999	35
ESPAÑA					22.902	378	95.708	3.353

Los casos confirmados no provienen de la suma de pacientes hospitalizados, curados y fallecidos, ya que no son excluyentes. Pacientes fallecidos y curados pueden haber precisado hospitalización y por tanto computar en ambos grupos. Los pacientes que han precisado UCI también computan en los pacientes que han requerido hospitalización.

[‡] Los datos de estas comunidades autónomas son datos de prevalencia (personas ingresadas a fecha de hoy). No reflejan el total de personas que han sido hospitalizadas o ingresadas en UCI a lo largo del periodo de notificación por lo que no se puede realizar el sumatorio de todas las personas que han requerido hospitalización o ingreso en UCI en España.

Tabla 3. Total de personas con test de anticuerpos positivo por Comunidades Autónomas en España, 25.04.2020 (datos consolidados a las 21:00 horas del 24.04.2020). Esta tabla incluye personas infectadas con enfermedad reciente, ya pasada y asintomáticas.

CCAA	Total test de anticuepos positivos	Anticuepos positivos sin síntomas en el momento de diagnóstico (este valor está incluido en la columna anterior)
Andalucía	1.121	504
Aragón	460	0
Asturias	308	-
Baleares	60	0
Canarias	0	-
Cantabria	244	-
Castilla La Mancha	3.016	-
Castilla y León	2.269	-
Cataluña	1.027	-
Ceuta	25	7
C. Valenciana	1.057	71
Extremadura	740	210
Galicia	-	-
Madrid	3.691	0
Melilla	10	10
Murcia	288	22
Navarra	647	104
País Vasco	1.766	-
La Rioja	1.125	1.013
ESPAÑA	17.854	1.941

Las CCAA que no separan entre sintomáticos y sin síntomas en el momento de diagnóstico aparecen reflejadas con un guión “-”.

El grupo de edad donde se han registrado más defunciones dentro de los casos ha sido el de mayores de 70 años, concentrando más del 80% de los fallecidos tanto en hombres como en mujeres (Tabla 5).

Tabla 5. Distribución de casos hospitalizados, ingresados en UCI y fallecidos por grupos de edad y sexo información disponible*. (datos consolidados a las 21:00 horas del 24.04.2020).

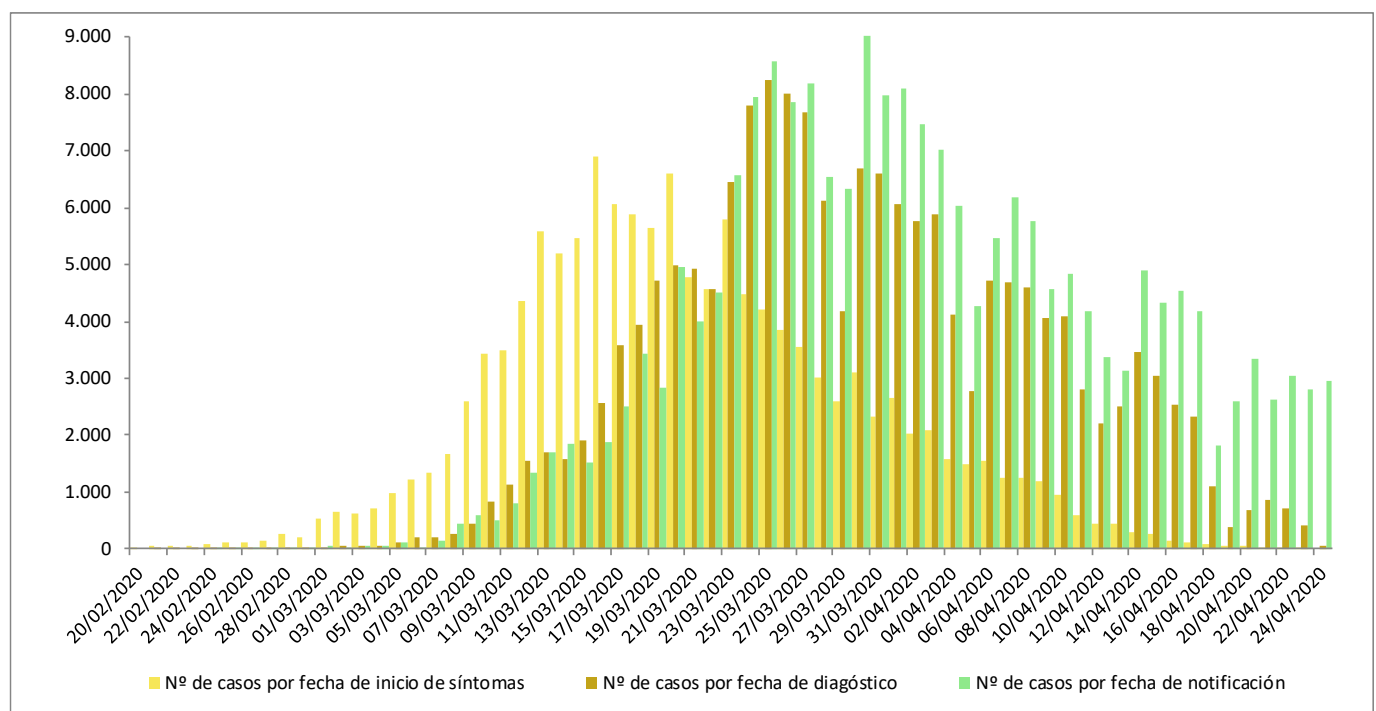
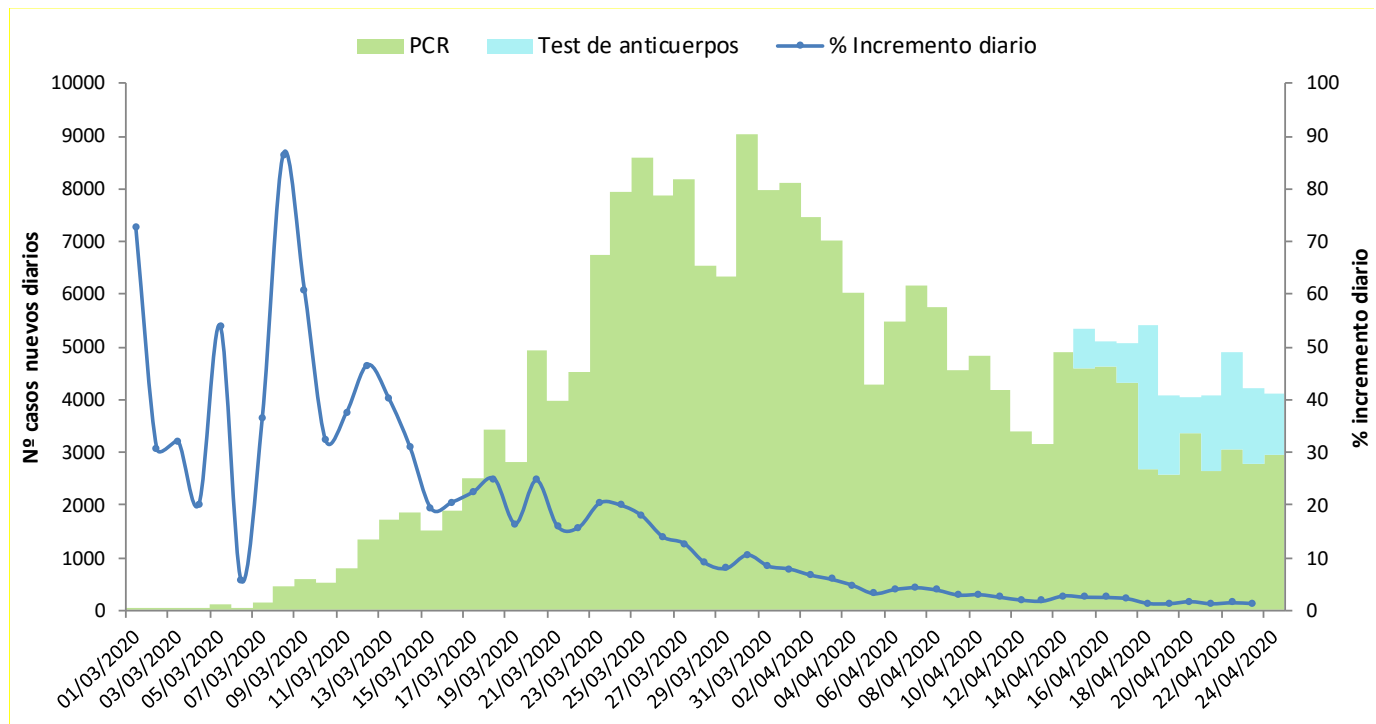
Grupo de edad (años)	Total							
	Confirmados n	Hospitalizados totales		UCI		Fallecidos		Letalidad(%)
	n	n	%	n	%	n	%	
0-9	624	213	0,3	28	0,4	2	0,0	0,3
10-19	1.131	215	0,3	17	0,2	4	0,0	0,4
20-29	10.522	1.243	1,6	78	1,1	28	0,2	0,3
30-39	17.936	3.203	4,1	242	3,5	54	0,4	0,3
40-49	28.127	7.560	9,6	661	9,6	155	1,1	0,6
50-59	34.494	12.270	15,6	1.353	19,7	455	3,1	1,3
60-69	29.156	15.305	19,5	2.189	31,9	1.285	8,8	4,4
70-79	28.447	18.409	23,5	2.000	29,1	3.751	25,6	13,2
80-89	30.236	15.427	19,7	263	3,8	6.144	42,0	20,3
90 y +	13.660	4.585	5,8	32	0,5	2.751	18,8	20,1
Total	194.333	78.430	100%	6.863	100%	14.629	100%	

Grupo de edad (años)	Mujeres							
	Confirmados n	Hospitalizados totales		UCI		Fallecidos		Letalidad(%)
	n	n	%	n	%	n	%	
0-9	299	92	0,3	12	0,6	1	0,0	0,3
10-19	645	111	0,3	8	0,4	3	0,0	0,5
20-29	7.086	651	1,9	36	1,7	11	0,2	0,2
30-39	11.271	1.517	4,5	92	4,4	25	0,4	0,2
40-49	16.384	3.121	9,3	211	10,1	57	0,9	0,3
50-59	19.352	4.932	14,6	382	18,3	137	2,3	0,7
60-69	13.817	6.032	17,9	619	29,7	382	6,3	2,8
70-79	12.560	7.344	21,8	593	28,5	1.167	19,3	9,3
80-89	17.056	7.175	21,3	112	5,4	2.640	43,6	15,5
90 y +	9.717	2.730	8,1	17	0,8	1.638	27,0	16,9
Total	108.187	33.705	100%	2.082	100%	6.061	100%	

Grupo de edad (años)	Hombres							
	Confirmados n	Hospitalizados totales		UCI		Fallecidos		Letalidad(%)
	n	n	%	n	%	n	%	
0-9	330	121	0,3	17	0,4	1	0,0	0,3
10-19	499	104	0,2	9	0,2	1	0,0	0,2
20-29	3.484	592	1,3	42	0,9	17	0,2	0,5
30-39	6.758	1.686	3,8	150	3,1	29	0,3	0,4
40-49	11.895	4.439	9,9	451	9,4	98	1,1	0,8
50-59	15.312	7.337	16,4	971	20,3	318	3,7	2,1
60-69	15.473	9.272	20,7	1.569	32,8	903	10,5	5,8
70-79	16.044	11.065	24,7	1.407	29,4	2.584	30,2	16,1
80-89	13.274	8.251	18,4	153	3,2	3.504	40,9	26,4
90 y +	3.973	1.855	4,1	15	0,3	1.113	13,0	28,0
Total	87.042	44.722	100%	4.784	100%	8.568	100%	

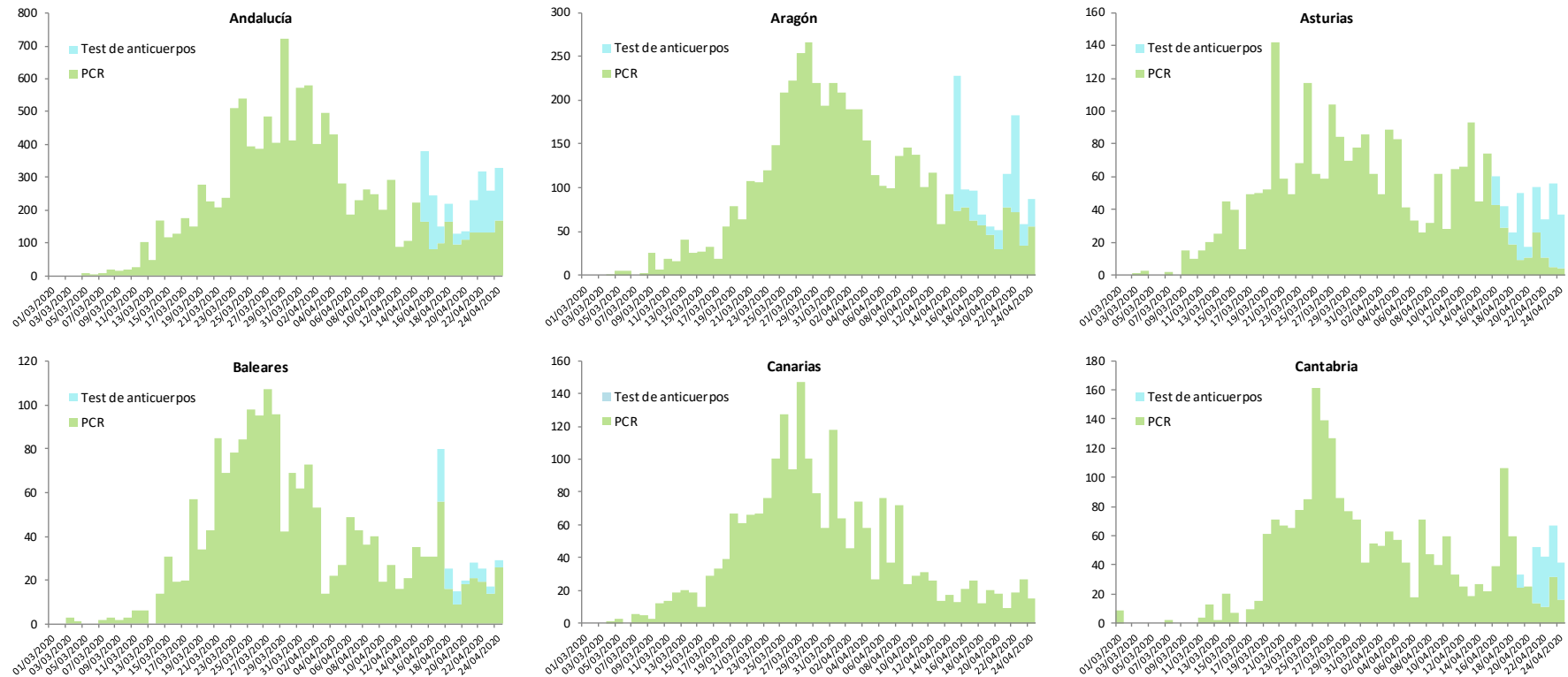
*Datos obtenidos del análisis sobre 195.229 casos notificados con información disponible de edad y sexo. Los datos del total pueden no coincidir con la suma de hombres y mujeres porque en algunos casos no se dispone de la información del sexo, solo de la edad. Estos datos se actualizan permanentemente, pudiendo sufrir alguna modificación.

Figura 1. Casos diarios confirmados de COVID-19 por fecha de notificación, diagnóstico e inicio de síntomas, y casos nuevos dados de alta epidemiológica. 25.04.2020 (datos consolidados a las 21:00 horas del 24.04.2020).

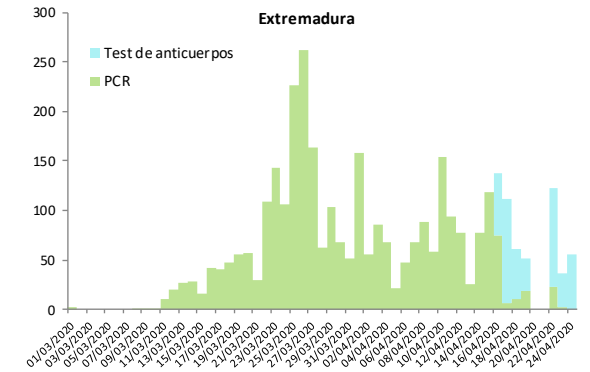
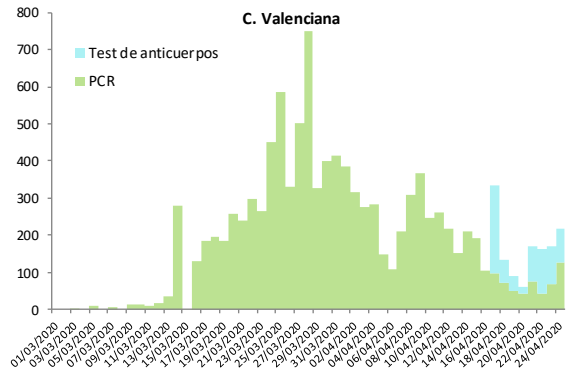
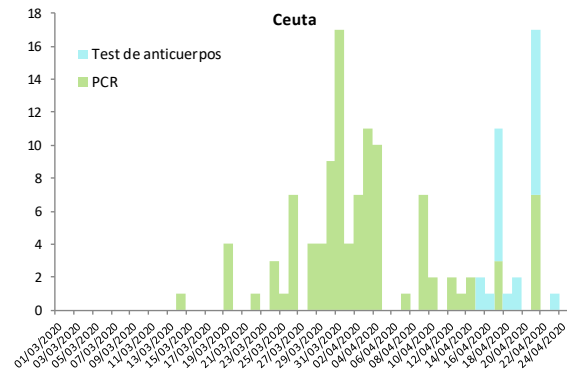
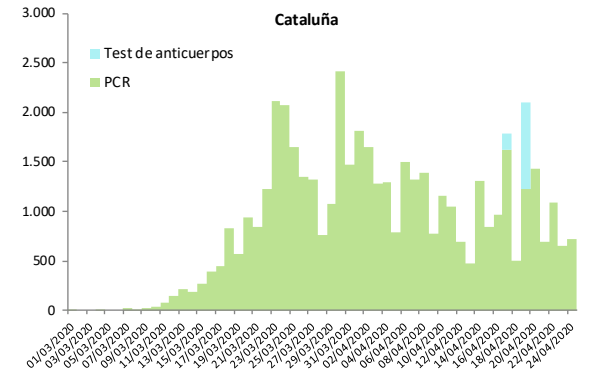
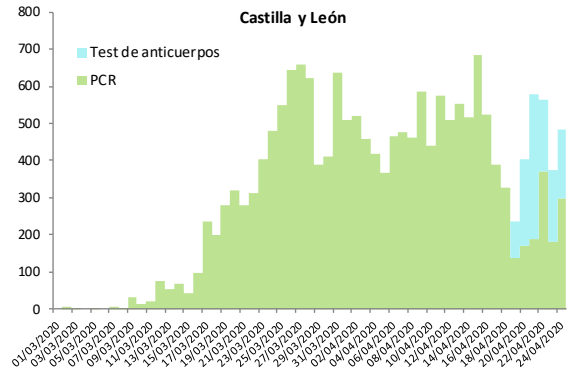
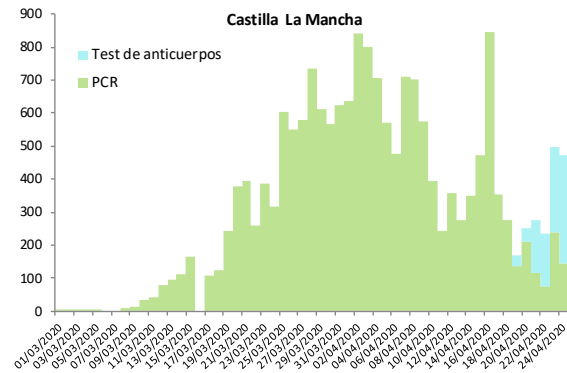


*Se dispone de fecha de inicio de síntomas en 118.449 casos y de diagnóstico en 133.324 casos. Estos datos se actualizan permanentemente, pudiendo sufrir alguna modificación.

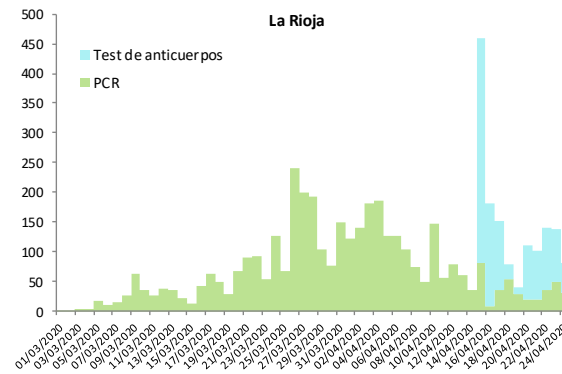
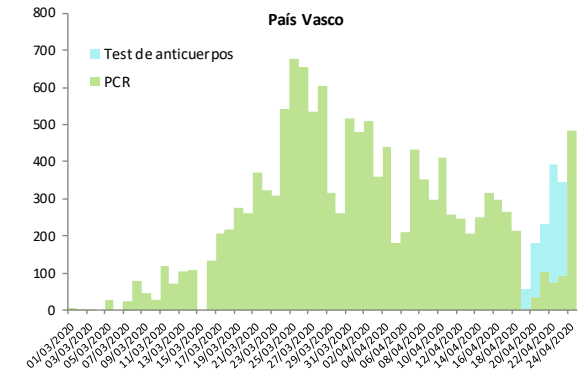
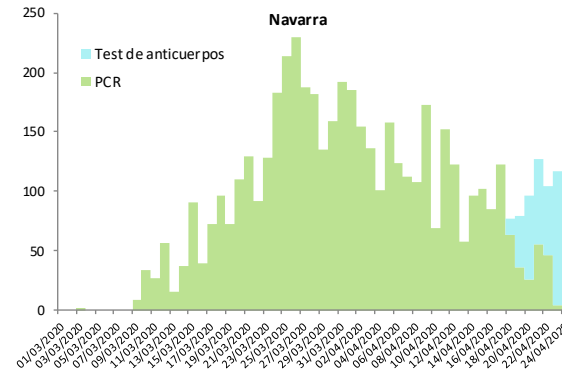
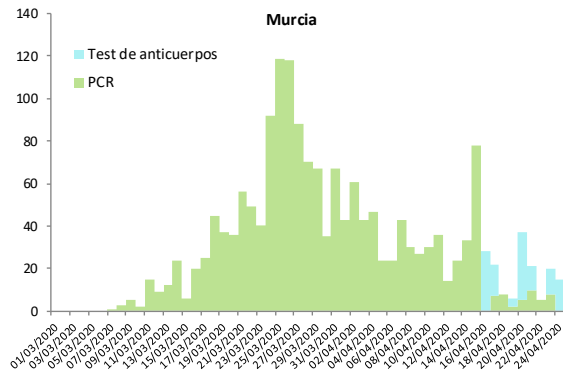
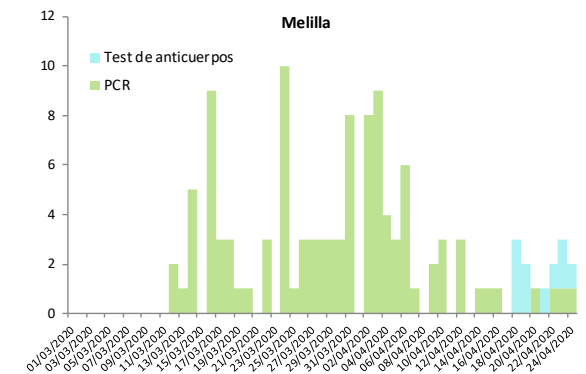
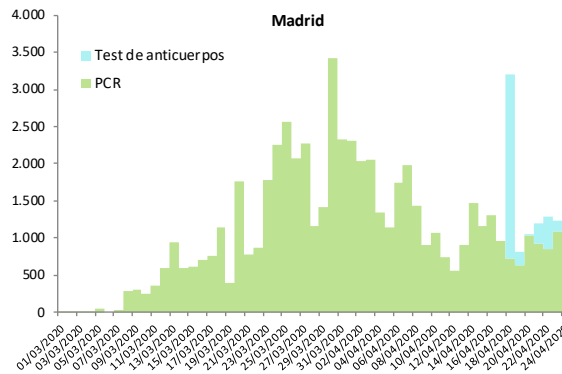
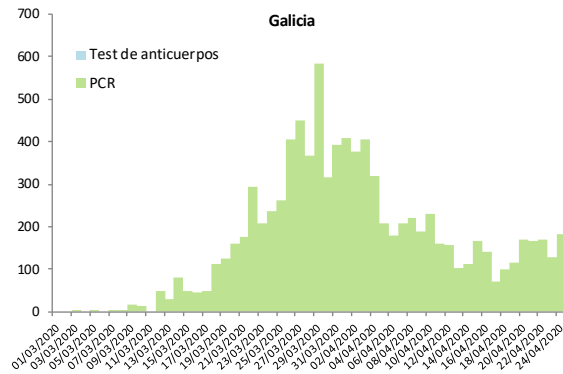
Figura 2. Casos diarios confirmados de COVID-19 por fecha de notificación por Comunidades Autónomas, 25.04.2020 (datos consolidados a las 21:00 horas del 24.04.2020).



Centro de Coordinación de Alertas y Emergencias Sanitarias



Centro de Coordinación de Alertas y Emergencias Sanitarias



SITUACIÓN INTERNACIONAL (datos consultados a las 7:00 horas del 25.04.2020)

Situación en Europa:

En Europa, hasta el día de hoy se han notificado al menos 1.281.272 casos confirmados. (Tabla 6). Los países con más casos notificados son España (205.905), Italia (192.994), Alemania (150.383), Reino Unido (143.464) y Francia (122.577). El país con mayor número de fallecidos es Italia (25.969) seguido de España (22.902), Francia (22.245) y Reino Unido (19.506) (Tabla 5 y Figura 3). En Italia, las regiones más afectadas son Lombardía (71.256), seguida de Emilia Romagna (23.970), Piemonte (23.822) y Veneto (17.229). En Alemania, las regiones más afectadas son Bayern (40.547), Nordrhein-Westfalen (31.465) y Baden-Württemberg (30.169). Inglaterra (105.225) y Escocia (9.687) son las partes más afectadas de Reino Unido.

Tabla 6. Casos confirmados de COVID-19 en Europa. (Datos consultados a las 7:00 horas del 25.04.2020¹)

	Casos		Casos		Casos		Casos
España	205.905	Israel	14.882	Islandia	1.789	Albania	663
Italia	192.994	Polonia	10.511	Armenia	1.596	San Marino	501
Alemania	150.383	Dinamarca	8.073	Estonia	1.592	Malta	445
Reino Unido	143.464	Bielorrusia	8.022	Azerbaiyán	1.548	Georgia	425
Francia	122.577	Ucrania	7.647	Bosnia y Herzegovina	1.413	Montenegro	319
Turquía	104.912	Noruega	7.345	Lituania	1.410	Islas Faroe	187
Rusia	68.622	Serbia	7.276	Eslovenia	1.366	Gibraltar	133
Bélgica	44.293	Chequia	7.188	Eslovaquia	1.325	Mónaco	94
Países Bajos	36.535	Finlandia	4.284	Macedonia del Norte	1.300	Liechtenstein	82
Suiza	28.677	Luxemburgo	3.665	Bulgaria	1.097		
Portugal	22.797	República de Moldavia	2.926	Rumanía	1.096		
Irlanda	18.184	Grecia	2.463	Chipre	795		
Suecia	17.567	Hungría	2.383	Letonia	778		
Austria	15.038	Croacia	1.981	Andorra	724		
Total							1.281.272

¹ Datos consultados en las páginas web de las autoridades sanitarias de los propios países (los catorce países más afectados), en la página web de la Oficina Regional para Europa de la Organización Mundial de la Salud (OMS) y del Centro Europeo de Prevención y Control de Enfermedades (ECDC).

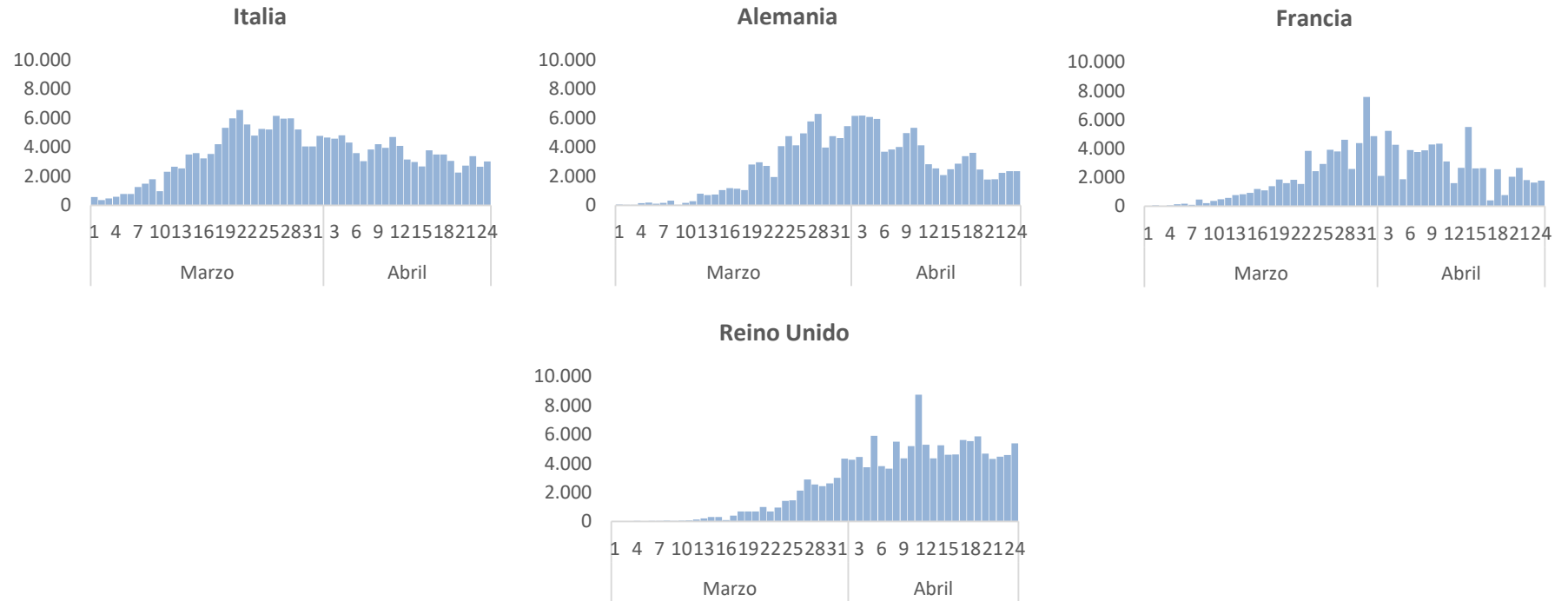
Tabla 7. Detalles de los catorce países con más casos confirmados de Europa (Datos consultados a las 7:00 horas del 25.04.2020²)

	Casos confirmados	Casos nuevos desde ayer	Incidencia Acumulada por 100.000 hab. últimos 14 días	Fallecidos totales ³	Fallecidos nuevos desde ayer	Letalidad
España	205.905	2.944	93,68	22.902	378	10,4%
Italia	192.994	3.021	75,09	25.969	420	13,5%
Alemania	150.383	2.337	44,52	5.321	227	3,5%
Reino Unido	143.464	5.386	110,16	19.506	768	13,6%
Francia	122.577	1.773	47,62	22.245	389	18,1%
Turquía	104.912	3.122	70,59	2.600	109	2,5%
Rusia	68.622	5.849	39,38	615	60	0,9%
Bélgica	44.293	1.496	159,57	6.679	189	15,1%
Países bajos	36.535	806	78,92	4.289	112	11,7%
Suiza	28.677	181	54,23	1.309	41	4,6%
Portugal	22.797	444	73,05	854	34	3,7%
Irlanda	18.184	577	220,04	829	35	4,6%
Suecia	17.567	812	84,07	2.152	131	12,3%
Austria	15.038	75	19,95	530	8	3,5%

² Datos consultados: Italia (Ministerio de Sanidad), Alemania (Robert Koch Institut), Reino Unido (Public Health England), Francia (Santé Publique France), Turquía (Ministerio de Sanidad), Rusia (Ministerio de Sanidad), Bélgica (Service Public Fédéral Sante Publique, Securite de la Chaine Alimentaire et Environnement), Países Bajos (National Institute for Public Health and the Environment), Suiza (Office Fédéral de la Santé Publique), Portugal (Dirección General de Sanidad), Irlanda (Ministerio de Sanidad), Suecia (Public Health Agency of Sweden), Austria (Ministerio de sanidad).

³ Las cifras de fallecidos por COVID-19 notificadas por cada país varían en su definición por lo que dichas cifras, y la letalidad resultante en cada país, no son directamente comparables entre sí.

Figura 3. Casos nuevos confirmados de COVID-19 por fecha de notificación en Italia, Alemania, Reino Unido y Francia. (Datos consultados a las 7:00 horas del 25.04.2020)



Situación a nivel global y otros países fuera de Europa:

A nivel global hasta el día de hoy se han notificado al menos 2.631.839 casos y 182.100 fallecidos (según OMS). Los países de fuera de Europa que han registrado más casos son Estados Unidos (865.585), Irán (88.194), China (84.324) y Brasil (52.995) (Tabla 8, Tabla 9 y Figura 4). En Estados Unidos, los Estados que más casos han notificado son Nueva York (263.744), Nueva Jersey (95.989), Massachusetts (46.023) y California (37.369).

Tabla 8. Casos confirmados de COVID-19 fuera de Europa. Se incluyen los 15 países más afectados en cada continente. (Datos consultados a las 7:00 horas del 25.04.2020⁴)

América	Casos	África	Casos	Asia-Oceanía	Casos
Estados Unidos	865.585	Sudáfrica	3.953	Irán	88.194
Brasil	52.995	Egipto	3.659	China	84.324
Canadá	43.888	Marruecos	3.568	India	24.506
Perú	21.648	Argelia	3.007	Arabia Saudí	15.102
Chile	12.306	Camerún	1.401	Japón	12.388
México	11.633	Ghana	1.154	Singapur	12.075
Ecuador	11.183	Costa de Marfil	1.004	Pakistán	11.155
Panamá	5.543	Djibouti	986	Corea del Sur	10.718
República Dominicana	5.543	Nigeria	981	Emiratos Árabes Unidos	8.756
Colombia	4.561	Túnez	918	Indonesia	7.775
Argentina	3.423	Guinea	862	Qatar	7.764
Puerto Rico	1.416	Níger	671	Filipinas	6.981
Cuba	1.235	Burkina Faso	616	Australia	6.667
Bolivia	703	Senegal	479	Malasia	5.603
Costa Rica	687	R. D. del Congo	394	Bangladesh	4.186

⁴ Datos consultados en las páginas web de las autoridades sanitarias de los propios países, en la página web de la Oficina Regional para Europa de la Organización Mundial de la Salud (OMS) y del Centro Europeo de Prevención y Control de Enfermedades (ECDC).

Tabla 9. Detalles de los diez países con más casos confirmados fuera de Europa y Corea del Sur. (Datos consultados a las 7:00 horas del 25.04.2020⁵)

	Casos confirmados	Casos nuevos desde ayer	Incidencia Acumulada por 100.000 hab. últimos 14 días	Fallecidos totales ⁶	Fallecidos nuevos desde ayer	Letalidad
Estados Unidos	865.585	37.144	123,83	48.416	2.037	5,6%
Irán	88.194	1.168	25,65	5.574	93	6,3%
China	84.324	13	0,07	4.642	0	5,5%
Brasil	52.995	3.503	15,96	3.670	357	6,9%
Canadá	43.888	1.778	58,66	2.302	156	5,2%
India	24.506	1.429	1,34	775	57	3,2%
Perú	21.648	734	52,71	634	62	2,9%
Arabia Saudí	15.102	1.172	35,80	127	6	0,8%
Japón	12.388	469	5,59	317	15	2,6%
Chile⁷	12.306			174		
Corea del Sur⁸	10.718	10	0,46	240	0	2,2%

⁵ Datos consultados: Estados Unidos (Centers for Disease Control and Prevention, CDC), China (Chinese Center for Disease Control and Prevention), Irán (OMS), Brasil (Ministerio de Sanidad), Canadá (Gobierno de Canadá), India (Ministerio de Sanidad), Perú (Ministerio de Sanidad), Arabia Saudí (OMS), Chile (Ministerio de Sanidad), Japón (Ministerio de Sanidad), Corea del Sur (Ministerio de Sanidad).

⁶ Las cifras de fallecidos por COVID-19 notificadas por cada país varían en su definición por lo que dichas cifras, y la letalidad resultante en cada país no son directamente comparables entre sí.

⁷ País de nueva monitorización. Los nuevos casos y fallecidos diarios se incluirán siguiendo los datos del Ministerio de Sanidad de Chile a partir de la próxima actualización

⁸ Corea del Sur ya no está entre los 10 países con más casos confirmados fuera de Europa. En cualquier caso, dada su relevancia en el histórico de la epidemia, seguiremos incluyendo su información detallada en esta actualización.

Figura 4. Casos nuevos confirmados de COVID-19 por fecha de notificación en Estados Unidos, Irán y Brasil. (Datos consultados a las 7:00 horas del 25.04.2020)

