

Actualización nº 65. Enfermedad por el coronavirus (COVID-19).

04.04.2020 (datos consolidados a las 21:00 horas del 03.04.2020)

1. SITUACIÓN ACTUAL

Situación en España:

En España, hasta el momento se han registrado 124.736 casos, 11.744 fallecidos y 34.219 curados (Tabla 1 y Figura 1). Las Comunidades Autónomas con una mayor incidencia acumulada en los últimos 14 días son La Rioja, Madrid, Castilla La Mancha y Navarra (Figura 2 y Figura 3). La distribución por grupos de edad de casos hospitalizados, ingresados en UCI y fallecidos se recoge en la Tabla 2.

Tabla 1. Casos COVID-19, incidencia acumulada (IA) en los últimos 14 días, ingreso en UCI y fallecidos por Comunidades Autónomas en España, 04.04.2020 (datos consolidados a las 21:00 horas del 03.04.2020).

CCAA	TOTAL confirmados*	IA (14 d.)	Casos que han precisado hospitalización*	Casos que han ingresado en UCI	Fallecidos	Curados	Nuevos
Andalucía	7.869	75,51	3.896	364	426	463	495
Aragón	3.078	201,17	1.505	190	251	440	189
Asturias	1.522	101,29	766	87	76	190	89
Baleares	1.271	89,17	634	114	71	422	14
Canarias	1.564	56,47	632	128	78	123	74
Cantabria	1.384	201,18	619	60	68	99	63
Castilla La Mancha	9.324	388,66	3.133 [‡]	360 [‡]	989	657	801
Castilla y León	8.332	286,14	2.664 [‡]	348 [‡]	786	2.021	457
Cataluña	24.734	267,50	17.678	2.108	2.508	8.635	1.274
Ceuta	73	80,21	8	4	1	2	11
C. Valenciana	6.901	110,68	1.977 [‡]	386 [‡]	571	695	277
Extremadura	1.979	152,19	453	64	208	205	86
Galicia	5.625	181,00	1.767	178 [‡]	159	531	406
Madrid	36.249	410,12	14.741 [‡]	1.498 [‡]	4.723	15.362	2.061
Melilla	79	62,44	37	3	2	9	9
Murcia	1.188	63,46	434	79	51	113	43
Navarra	2.972	352,79	1.341	120	171	311	136
País Vasco	8.187	292,69	4.522	377	477	3.098	360
La Rioja	2.405	581,13	805	64	128	843	181
ESPAÑA	124.736	212,24	57.612	6.532	11.744	34.219	7.026

IA: Incidencia acumulada (casos acumulados por 100.000 habitantes)

Los datos de las CCAA están en continua revisión y ciertas oscilaciones diarias pueden deberse a procesos de depuración de datos y no a variaciones reales acontecidas de un día a otro.

* Los casos confirmados no provienen de la suma de pacientes hospitalizados, curados y fallecidos, ya que no son excluyentes. Pacientes fallecidos y curados pueden haber precisado hospitalización y por tanto computar en ambos grupos. Los pacientes que han precisado UCI también computan en los pacientes que han requerido hospitalización.

[‡] Los datos de estas comunidades son datos de prevalencia (personas ingresadas a fecha de hoy). No reflejan el total de personas que han sido hospitalizadas o ingresadas en UCI a lo largo del periodo de notificación.

Fuente elaboración propia

Tabla 2. Distribución de casos hospitalizados, ingresados en UCI y fallecidos por grupos de edad con datos notificados incluyendo edad y sexo*. (datos consolidados a las 21:00 horas del 03.04.2020).

Grupo de edad (años)	Total							
	Confirmados	Hospitalizados totales		UCI		Fallecidos		
	n	n	%	n	%	n	%	Letalidad(%)
0-9	251	86	0,3	7	0,3	1	0,0	0,4
10-19	445	78	0,2	3	0,1	1	0,0	0,2
20-29	3.662	557	1,7	30	1,2	6	0,1	0,2
30-39	6.997	1.411	4,3	89	3,4	19	0,4	0,3
40-49	10.759	3.119	9,5	227	8,8	50	1,1	0,5
50-59	12.986	4.947	15,0	453	17,5	139	3,0	1,1
60-69	11.927	6.720	20,4	823	31,8	401	8,5	3,4
70-79	11.630	8.348	25,3	859	33,2	1283	27,2	11,0
80-89	9.064	6.085	18,5	94	3,6	2014	42,8	22,2
90 y +	2.963	1.594	4,8	6	0,2	795	16,9	26,7
Total	70.684	32.945	100%	2591	100%	4709	100%	6,7

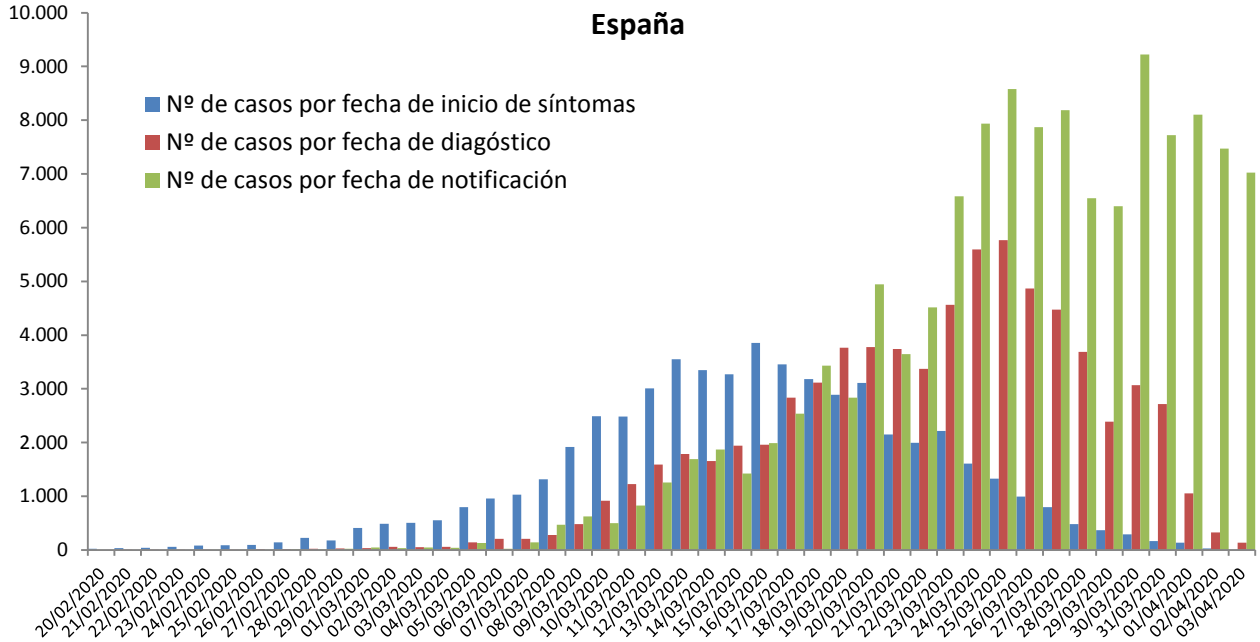
Grupo de edad (años)	Mujeres							
	Confirmados	Hospitalizados totales		UCI		Fallecidos		
	n	n	%	n	%	n	%	Letalidad(%)
0-9	117	36	0,3	2	0,3	1	0,1	0,9
10-19	228	40	0,3	1	0,1	1	0,1	0,4
20-29	2.279	275	2,0	11	1,4	1	0,1	0,0
30-39	4.113	657	4,9	31	4,1	8	0,5	0,2
40-49	5.849	1.245	9,2	68	8,9	19	1,1	0,3
50-59	6.887	1.937	14,3	134	17,6	43	2,5	0,6
60-69	5.449	2.640	19,6	224	29,4	115	6,7	2,1
70-79	4.742	3.172	23,5	239	31,3	352	20,4	7,4
80-89	4.397	2.632	19,5	51	6,7	777	45,1	17,7
90 y +	1.824	868	6,4	2	0,3	405	23,5	22,2
Total	35.885	13.502	100%	763	100%	1.722	100%	

Grupo de edad (años)	Hombres							
	Confirmados	Hospitalizados totales		UCI		Fallecidos		
	n	n	%	n	%	n	%	Letalidad(%)
0-9	134	50	0,3	5	0,3	0	0,0	0,0
10-19	217	38	0,2	2	0,1	0	0,0	0,0
20-29	1.380	280	1,4	19	1,0	5	0,2	0,4
30-39	2.884	754	3,9	58	3,2	12	0,4	0,4
40-49	4.909	1.874	9,6	159	8,6	32	1,1	0,7
50-59	6.098	3.010	15,5	319	17,3	96	3,2	1,6
60-69	6.475	4.078	21,0	599	32,5	284	9,5	4,4
70-79	6.886	5.174	26,6	620	33,7	930	31,2	13,5
80-89	4.667	3.453	17,8	56	3,0	1237	41,5	26,5
90 y +	1.139	726	3,7	4	0,2	386	12,9	33,9
Total	34.789	19.437	100%	1.841	100%	2.982	100%	

*Datos obtenidos del análisis sobre casos con edad y sexo 70.674 casos notificados con información de edad y sexo.

Fuente elaboración propia

Figura 1. Casos diarios confirmados de COVID-19 por fecha de notificación, diagnóstico e inicio de síntomas.



*Se dispone de fecha de inicio de síntomas en 56.388 casos y de diagnóstico en 71.962 casos

Figura 2. Casos diarios confirmados de COVID-19 por fecha de notificación en las Comunidades Autónomas con mayor incidencia en los últimos 14 días, 04.04.2020 (datos consolidados a las 21:00 horas del 03.04.2020)

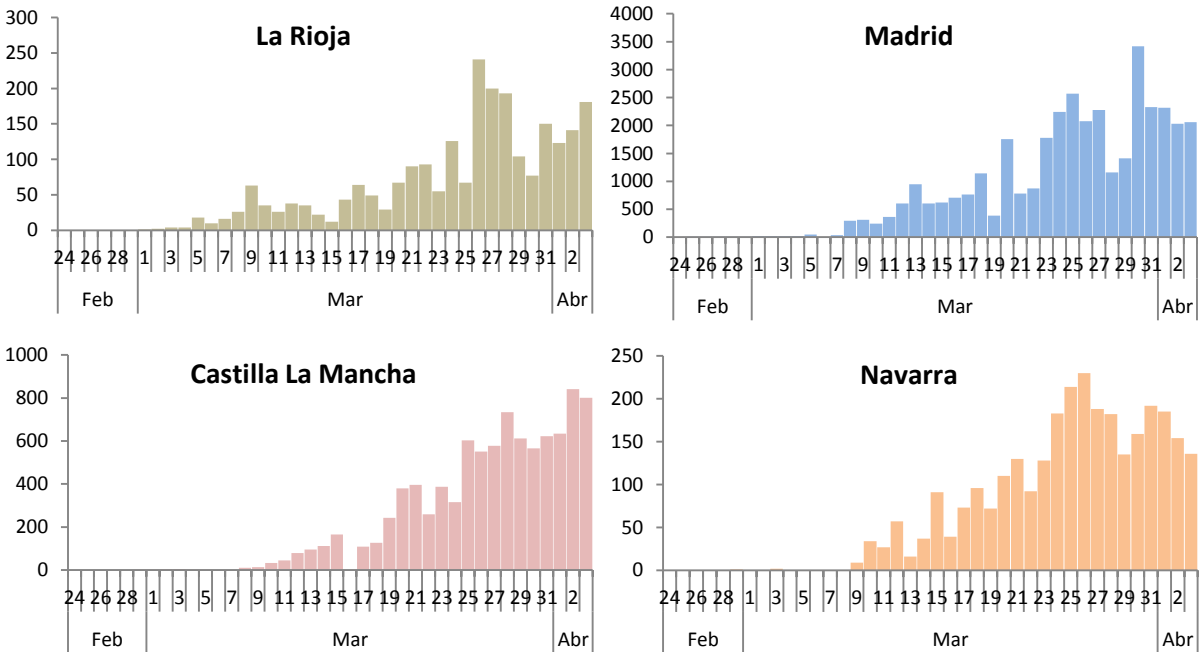
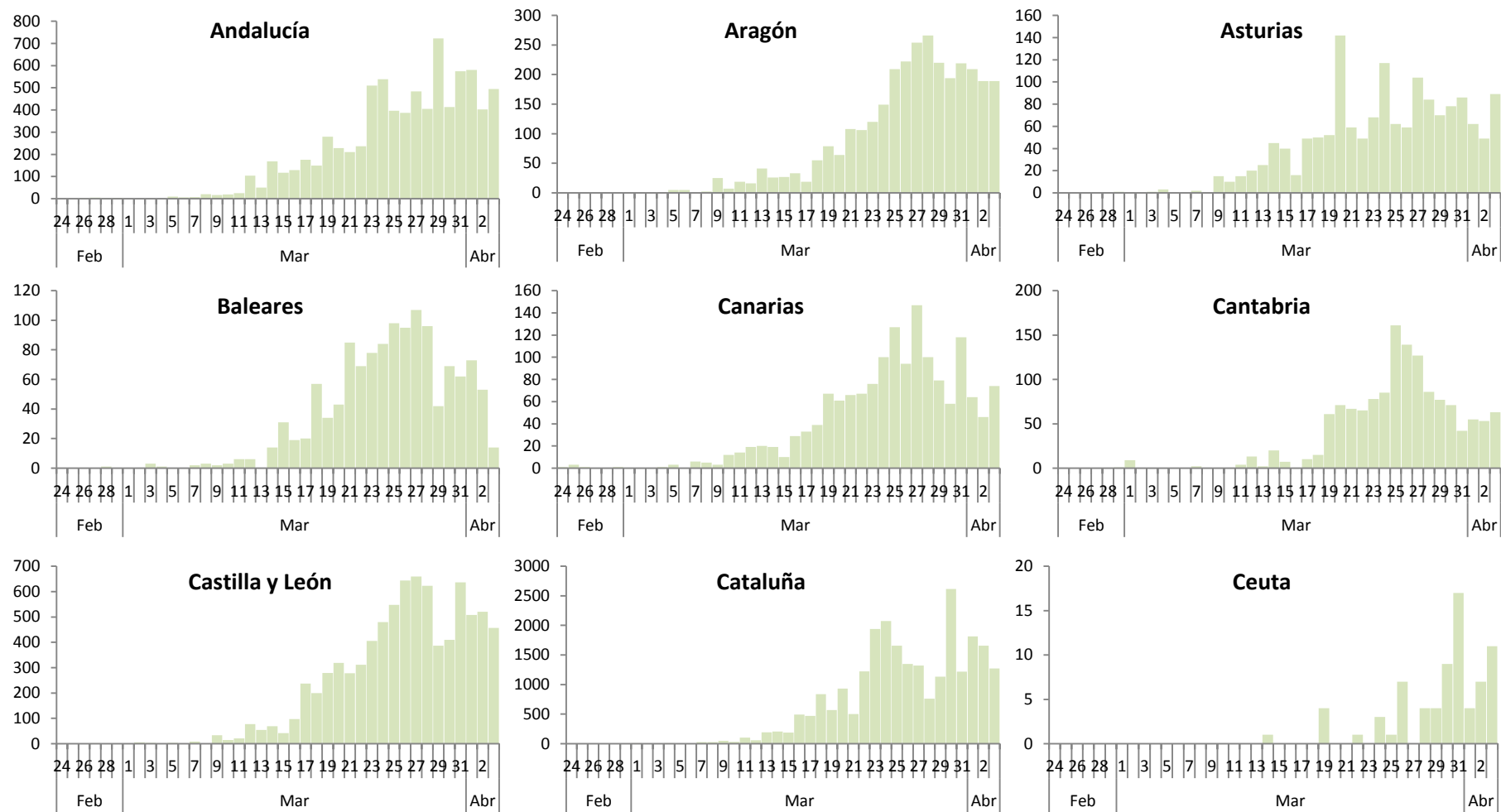


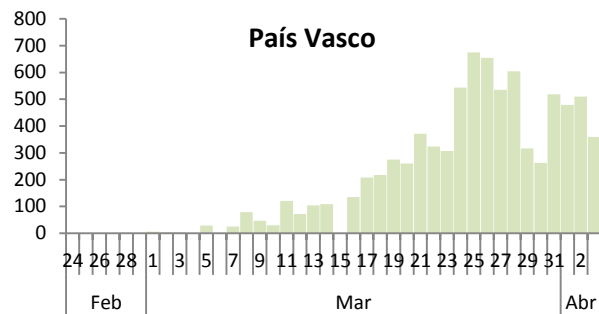
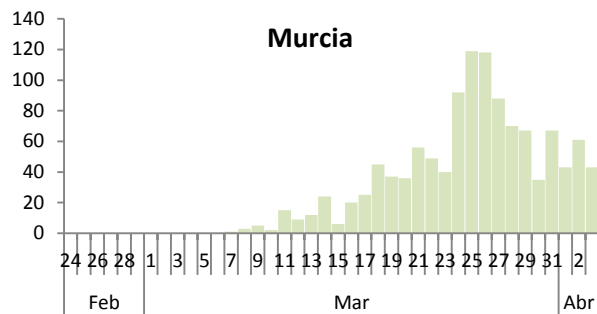
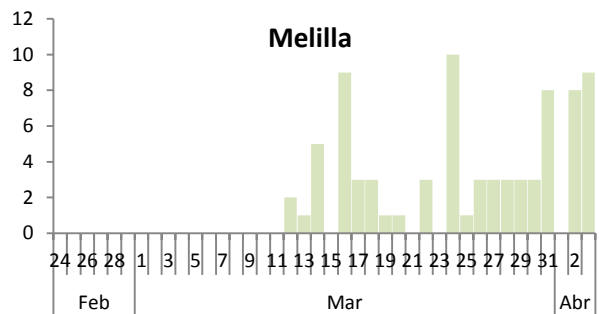
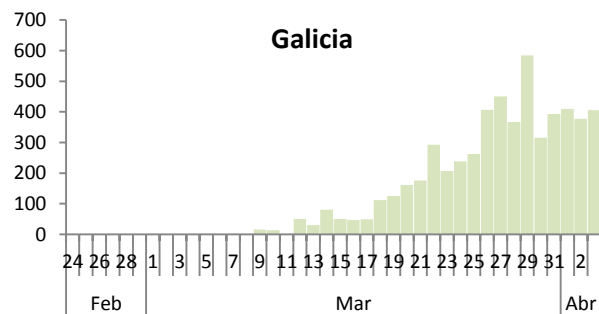
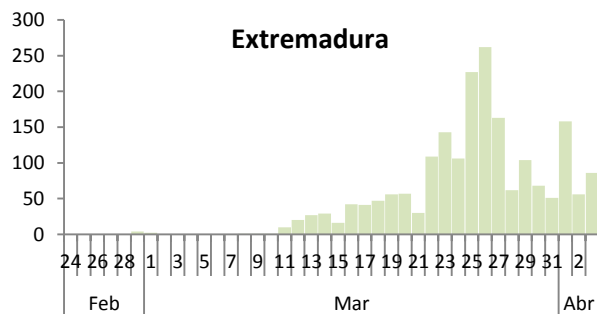
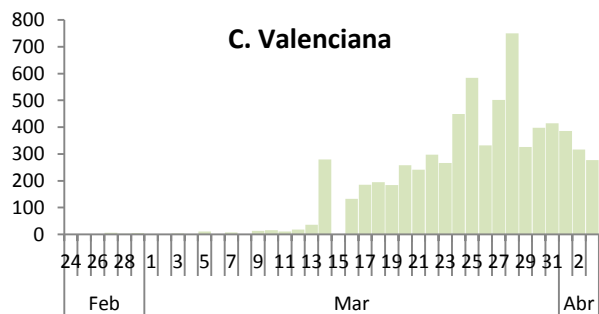
Figura 3. Casos diarios confirmados de COVID-19 por fecha de notificación por Comunidades Autónomas, 04.04.2020 (datos consolidados a las 21:00 horas del 03.04.2020).





SECRETARIA GENERAL DE SANIDAD
DIRECCIÓN GENERAL DE SALUD PÚBLICA, CALIDAD E INNOVACIÓN

Centro de Coordinación de Alertas y Emergencias Sanitarias





SECRETARIA GENERAL DE SANIDAD
DIRECCIÓN GENERAL DE SALUD PÚBLICA, CALIDAD E INNOVACIÓN

Centro de Coordinación de Alertas y Emergencias Sanitarias

SITUACIÓN INTERNACIONAL (datos consultados a las 8:00 horas del 04.04.2020)¹

Situación en Europa:

En Europa, hasta el día de hoy se han notificado al menos 569.612 casos confirmados. (Tabla 3) Los países con más casos notificados son España, Italia, Alemania y Francia. El país con mayor número de fallecidos es Italia (14.681) seguido de España (11.744) y Francia (6.507) (Tabla 4 y Figura 4).

Tabla 3. Casos confirmados de COVID-19 en Europa. (Datos consultados a las 8:00 horas del 04.04.2020)

Países	Casos	Países	Casos	Países	Casos	Países	Casos
España	124.736	Noruega	4.935	Croacia	1.011	Eslovaquia	426
Italia	119.827	Chequia	3.849	Ucrania	987	Macedonia del Norte	384
Alemania	79.696	Irlanda	3.849	República de Moldavia	928	Chipre	356
Francia	64.338	Rusia	3.548	Eslovenia	897	Albania	277
Reino Unido	38.168	Dinamarca	3.386	Estonia	858	San Marino	245
Turquía	20.921	Polonia	2.946	Lituania	649	Bielorrusia	221
Suiza	19.303	Rumanía	2.738	Armenia	640	Islas Faroe	177
Bélgica	16.770	Luxemburgo	2.487	Hungría	585	Georgia	148
Países Bajos	15.723	Finlandia	1.518	Bosnia y Herzegovina	521	Montenegro	140
Austria	11.383	Grecia	1.514	Letonia	458	Gibraltar	81
Portugal	9.034	Islandia	1.319	Bulgaria	457	Liechtenstein	75
Suecia	5.466	Serbia	1.171	Andorra	429	Mónaco	37
Total					569.612		

¹ Datos consultados en las páginas web de las autoridades sanitarias de los propios países y en la página web de la Oficina Regional para Europa de la OMS.

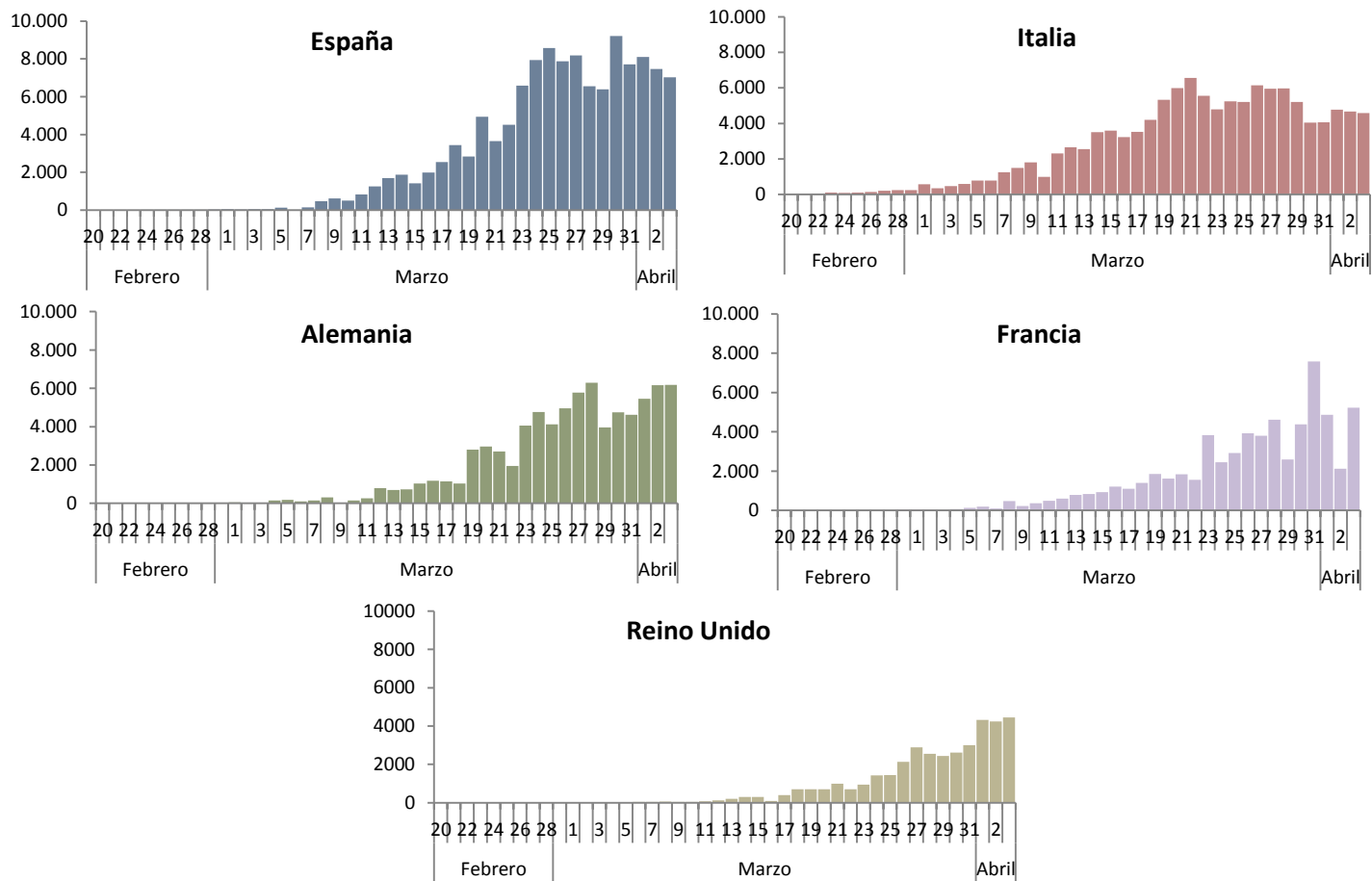
Tabla 4. Casos confirmados, IA de los últimos 14 días, nº de fallecidos y letalidad en los diez países más afectados de Europa (Datos consultados a las 8:00 horas del 04.04.2020²)

	España	Italia	Alemania	Francia	Reino Unido	Turquía	Suiza	Bélgica	Países Bajos	Austria
Casos confirmados	124.736	119.827	79.696	64.338	38.168	20.921	19.303	16.770	15.723	11.383
Casos nuevos	7.026	4.585	6.174	5.233	4.450	2.786	1.036	1.422	1.026	254
IA últimos 14 días	212,24	120,38	79,40	77,21	49,92					
N fallecidos	11.744	14.681	1.017	6.507	3.605	425	484	1.143	1.487	168
Letalidad (%)	9,4	12,3	1,3	10,1	9,4	2,0	2,5	6,8	9,5	1,5

IA: Incidencia acumulada (casos acumulados por 100.000 habitantes)

² Datos consultados: Italia (Ministerio de Sanidad), Alemania (Robert Koch Institut), Francia (Santé Publique France), Reino Unido (Public Health England), Suiza (Office Fédéral de la Santé Publique), Turquía (Ministerio de Sanidad), Bélgica (Service Public Fédéral Santé Publique, Sécurité de la Chaîne Alimentaire et Environnement), Países Bajos (National Institute for Public Health and the Environment), Austria (Ministerio de sanidad).

Figura 4. Casos nuevos confirmados de COVID-19 por fecha de notificación en Italia, España, Alemania, Francia y Reino Unido. (Datos consultados a las 8:00 horas del 04.04.2020)



Situación a nivel global y otros países fuera de Europa:

A nivel global hasta el día de hoy se han notificado al menos 976.249 casos y 53.512 fallecidos (Tabla 5). Los países de fuera de Europa que han registrado más casos son Estados Unidos, China e Irán (Tabla 5 y Figura 5). En Estados Unidos, los Estados que más casos han notificado según CDC son Nueva York (90.279), Nueva Jersey (25.590), Michigan (10.791) y California (9.191).

Tabla 5. Casos confirmados, IA de los últimos 14 días, nº de fallecidos y letalidad en Estados Unidos, China, Irán, Corea del Sur y a nivel global. (Datos consultados a las 8:00 horas del 04.04.2020³).

	Estados Unidos	China	Irán	Corea del Sur	Global
Casos confirmados	239.279	82.875	53.183	10.156	976.249
Casos nuevos	26.135	78	2.715	94	
IA últimos 14 días	68,94	0,11	42,85	2,64	
N fallecidos	5.443	3.335	3.294	177	53.512
Letalidad (%)	2,2	4,02	6,2	1,7	5,5

IA: Incidencia acumulada (casos acumulados por 100.000 habitantes)

³ Datos consultados: Estados Unidos (Centers for Disease Control and Prevention), China (Chinese Center for Disease Control and Prevention), Irán (OMS), Corea del Sur (Ministry of Health and Welfare).

Figura 5. Casos nuevos confirmados de COVID-19 por fecha de notificación en Estados Unidos, Irán y Corea del Sur. (Datos consultados a las 8:00 horas del 04.04.2020)

